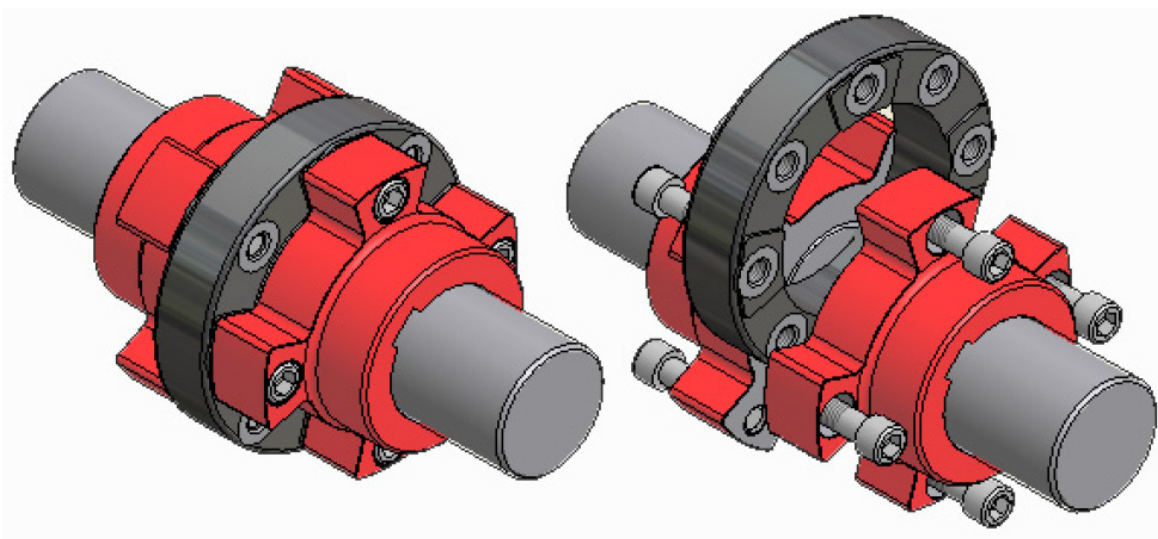


**INSTRUKCJA  
MONTAŻU**

**SPRZĘGŁA ELASTYCZNE**

# ROTOFLEXI

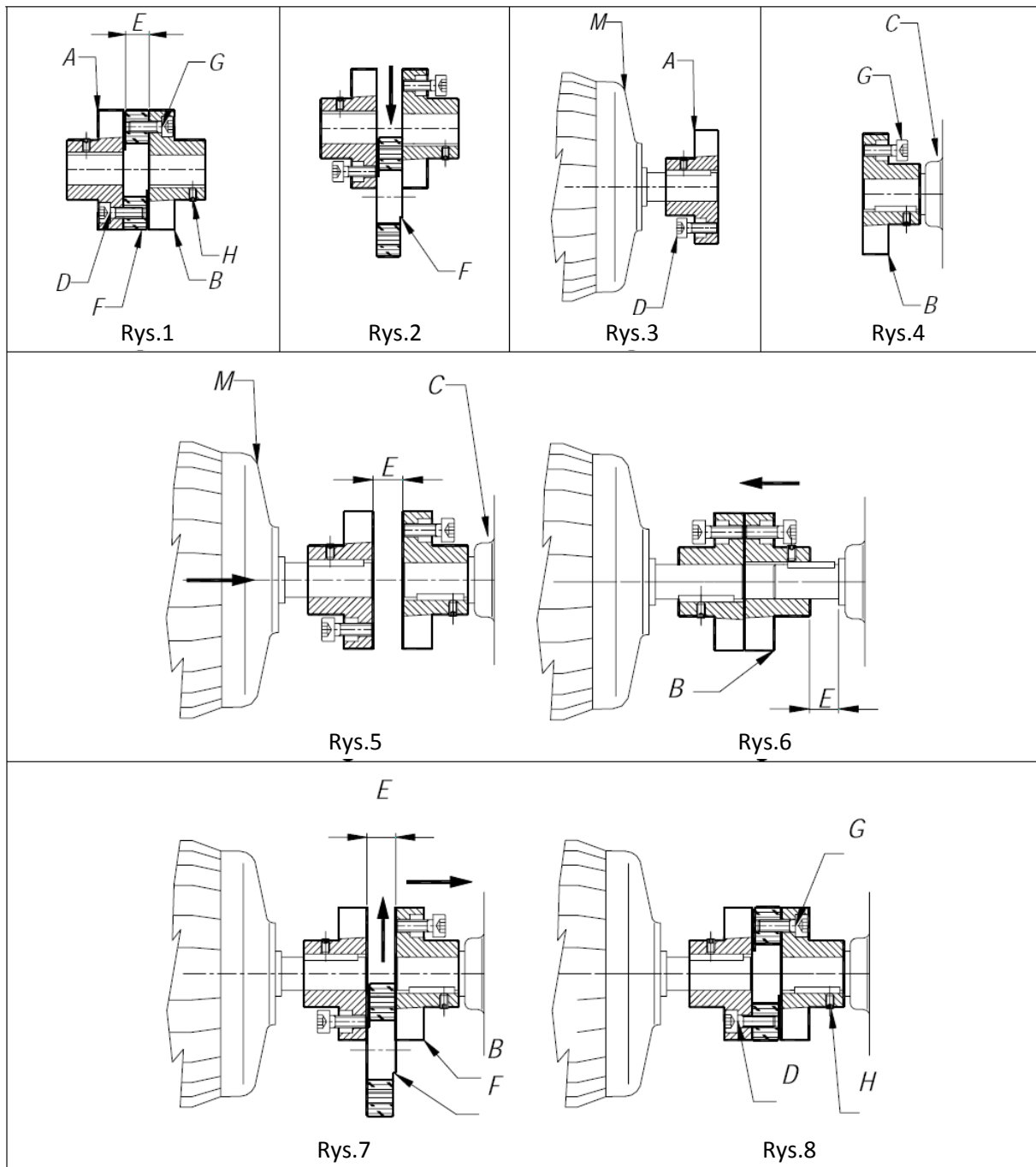


**Dystrybutor:**

**POLPACK Sp. z o.o.**

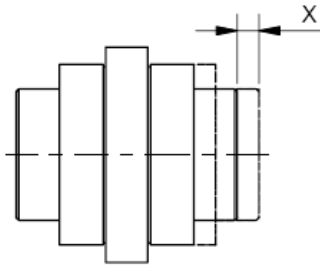
ul. Polna 129, 87-100 Toruń  
tel. +48 56 655 92 35+37, fax +48 56 655 92 38  
polpack@polpack.com.pl, www.polpack.com.pl

**POLPACK**   
systemy napędowe i sterowania

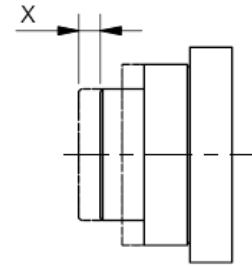


### ŚRUBY I MOMENTY

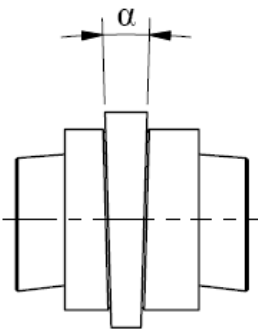
Wielkość	Typ	Śruby klas. 8.8	Moment Nm	Wielkość	Typ	Śruby klas. 8.8	Moment Nm
1	LG / G	n° 3 M6	10	1	LR / R	n° 3+3 M8	25
1	LG / G	n° 3 M8	25				
2	LG / G	n° 3+3 M8	25	2	LR / R	n° 3+3 M8	25
3	LG / G	n° 4+4 M10	50	3	LR / R	n° 4+4 M10	50
4	LG / G	n° 4+4 M12	87	4	LR / R	n° 4+4 M12	87
5	LG / G	n° 4+4 M14	138	5	LR / R	n° 4+4 M14	138
6	LG / G	n° 4+4 M14	138	6	LR / R	n° 4+4 M14	138
7	LG / G	n° 4+4 M16	212	7	LR / R	n° 4+4 M16	212
8	LG / G	n° 4+4 M18	291	8	LR / R	n° 4+4 M18	291



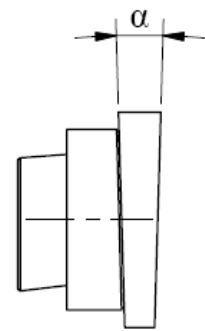
ODCHYLEKA  
OSIOWA



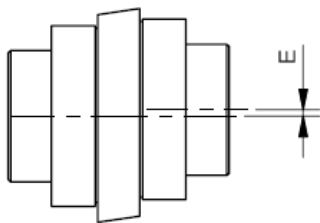
MONTAŻ WAŁ / WAŁ



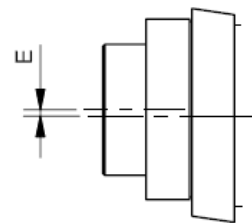
ODCHYLEKA  
KĄTOWA



MONTAŻ KOŁNIERZOWY

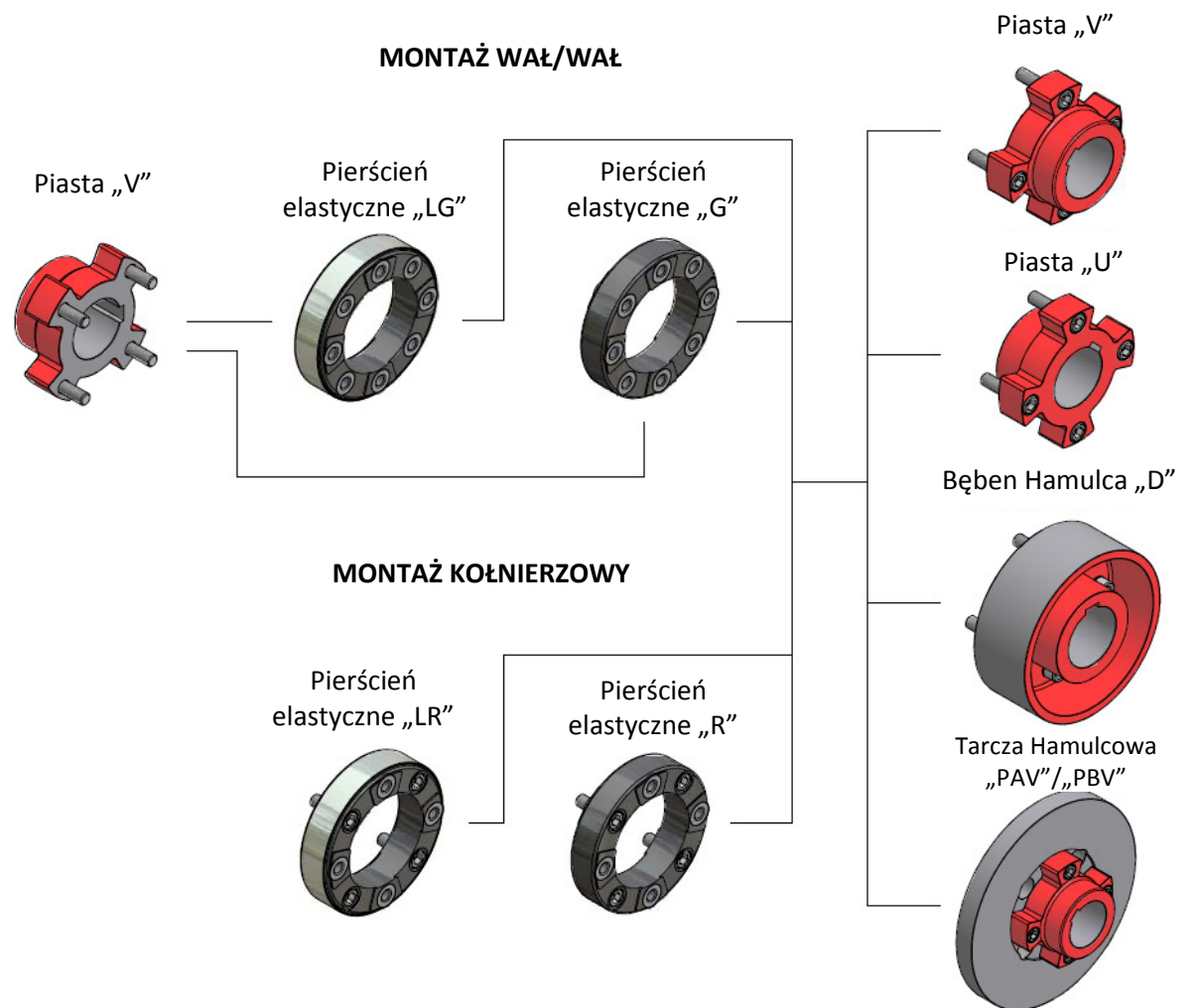


ODCHYLEKA PROMIENIOWA



Wielkość	Typ	X	$\alpha$	E
1	G	$\pm 0.5$	$1^\circ$	$\pm 0.3$
	LG			
2	G	$\pm 0.5$	$1^\circ$	$\pm 0.4$
	LG			
3	G	$\pm 0.5$	$1^\circ 15'$	$\pm 0.4$
	LG			
4	G	$\pm 0.5$	$1^\circ 15'$	$\pm 0.4$
	LG			
5	G	$\pm 0.8$	$1^\circ 15'$	$\pm 0.4$
	LG			
6	G	$\pm 0.8$	$1^\circ 30'$	$\pm 0.6$
	LG			
7	G	$\pm 1$	$1^\circ 30'$	$\pm 0.6$
	LG			
8	G	$\pm 1$	$1^\circ 30'$	$\pm 0.6$
	LG			

Wielkość	Typ	X	$\alpha$	E
1	R	$\pm 0.5$	$1^\circ$	$\pm 0.3$
	LR			
2	R	$\pm 0.5$	$1^\circ$	$\pm 0.4$
	LR			
3	R	$\pm 0.5$	$1^\circ 15'$	$\pm 0.4$
	LR			
4	R	$\pm 0.5$	$1^\circ 15'$	$\pm 0.4$
	LR			
5	R	$\pm 0.8$	$1^\circ 15'$	$\pm 0.4$
	LR			
6	R	$\pm 0.8$	$1^\circ 30'$	$\pm 0.6$
	LR			
7	R	$\pm 1$	$1^\circ 30'$	$\pm 0.6$
	LR			
8	R	$\pm 1$	$1^\circ 30'$	$\pm 0.6$
	LR			



Wielkość	Oznaczenie komponentów									
	V	LG	G	LR	R	V	U	D	PAV	PBV
1	V1	LG1	G1	LR1	R1	V1	U1	D1	PAV1	PBV1
2	V2	LG2	G2	LR2	R2	V2	U2	D2	PAV2	PBV2
3	V3	LG3	G3	LR3	R3	V3	U3	D3	PAV3	PBV3
4	V4	LG4	G4	LR4	R4	V4	U4	D4	PAV4	PBV4
5	V5	LG5	G5	LR5	R5	V5	U5	D5	PAV5	PBV5
6	V6	LG6	G6	LR6	R6	V6	U6	D6	PAV6	PBV6
7	V7	LG7	G7	LR7	R7	V7	U7	D7	PAV7	PBV7
8	V8	LG8	G8	LR8	R8	V8	U8	D8	PAV8	PBV8