





### Informacja o produkcie

Siłowniki śrubowe są przeznaczone do liniowego podnoszenia, opuszczania, ciągnięcia, pchania, naciskania przy obciążeniu od kilku kilogramów do kilkuset ton. Siłowniki śrubowe ze względu na swą dokładność i zwartość konstrukcji są doskonałą alternatywą dla siłowników pneumatycznych i hydraulicznych, są idealnym rozwiązaniem dla aplikacji w wielu gałęziach przemysłu.

Siłowniki śrubowe charakteryzują się dokładnym i niezawodnym pozycjonowaniem, co umożliwia współpracę wielu siłowników, wykonujących te same ruchy, w dokładnie takim samym momencie z milimetrową precyzją. Nowoczesna konstrukcja siłownika śrubowego zapewnia bezpieczeństwo pracy, łatwość instalacji produktu, niezawodność i zaprojektowana jest z myślą o długowieczności.

### Wielkości mechaniczne:

27, 40, 58, 66, 86, 100, 125, 200

### Obciążenie:

od 1 tony do 100 ton

### Prędkość przesuwu:

Do 5 m/min



### Funkcje

Wykonanie specjalne

Prosty i kompaktowy montaż

Samohamowność statyczna

Smarowanie smarem stałym

Przyjazny dla środowiska

Przekładnia ślimakowa

Wykonanie ze stali nierdzewnej

### Korzyści

Odpowiednio do aplikacji klienta. Mniejsze koszty konstrukcji.

Bez zasilaczy, przewodów, zaworów sterujących itp. Minimalizuje kwestie zagrożeń BHP.

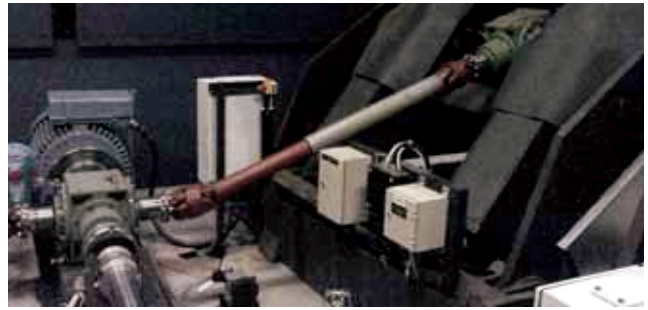
Utrzymuje pozycję obciążenia, gdy zasilanie jest wyłączone. Funkcja bezpieczeństwa.

Brak wycieków.

Brak płynów hydraulicznych. Eliminuje koszty odpadów.

Cicha praca. Redukcja hałasu.

Odpowiednie do agresywnych warunków. Mniejsze koszty utrzymania i dłuższa żywotność.



## Wysokie obciążenia, szybkie zadziałanie i milimetrowa precyzja pozycjonowania.

- **Szybkie przemieszczanie dużych mas**

Duża nośność do 100 ton.  
Prędkość do 5m/min  
Max. skok do 12 metrów

- **Dla liniowych przemieszczeń**

Poziomych, pionowych, pchania i ciągnięcia.

- **Precyzyjne pozycjonowanie.**

Z czujnikami położenia lub prędkości obrotowej - enkoder.

- **Wysoki poziom bezpieczeństwa w standardzie**

Samohamowność w standardowej wersji ze śrubą trapezową.

Opcjonalnie:

- Poprawa bezpieczeństwa z czujnikiem zużycia i ogranicznikiem obciążenia.

- Nakrętka bezpieczeństwa zabezpieczająca przy uszkodzeniu przekładni ślimakowej.

- **Wybór opcjonalnego źródła napędu.**

Silniki elektryczne, hydrauliczne lub pneumatyczne.

- **Znormalizowana konstrukcja**

Duża dostępność. Duży wybór przyłączy do silnika, kilka opcji zakończeń śruby. Smarowanie smarem stałym umożliwia pracę w każdej pozycji.



- **Łatwa synchronizacja w układach**

Dokładne i powtarzalne pozycjonowanie, w którym kilka siłowników wykonuje dokładnie te same ruchy w dokładnie tym samym czasie.

- **Łatwy w montażu.**

Łatwy w instalacji, siłownik jest częścią podstawy maszyny.

- **Standardowe przyłącze silników IEC**

Elastyczność, standaryzacja, zamienność.

- **Przyjazny dla otoczenia.**

Niski poziom hałasu, drgań, brak wycieków oleju.

- **Prosta obsługa.**

Prosta i sprawdzona konstrukcja, łatwa w montażu i obsłudze. Długa żywotność.

- **Wysoka wytrzymałość w trudnych warunkach**

Dla naprawę trudnych warunków, takich jak np. przemysł papierniczy i celulozowy czy spożywczy, dostępna wersja całkowicie odporna na działanie kwasów.

Naszym atutem jest zespół doświadczonych inżynierów, zapewniających wsparcie techniczne w doborze rozwiązań optymalnie dopasowanych do Państwa potrzeb. Dostarczamy nowoczesne elementy techniki napędowej, udzielamy szkoleń, konsultacji i porad z tym związanych.

Wszystkie nasze wyroby objęte są pełnymi, światowymi gwarancjami producentów.

Zapraszamy do współpracy.



**Polpack Sp. z o.o.**

87-100 Toruń, ul. Polna 129, Polska

Tel. (+48) 56 655 92 35

Fax. (+48) 56 655 92 38

[www.polpack.com.pl](http://www.polpack.com.pl)